

WEBCAM USB 2.0 THESYS

Configuration minimum requise :

- Processeur 1,8GHz (2.0 GHz recommandé)
- 256Mo de mémoire (512 recommandé)
- 10Go de d'espace libre sur le disque dur
- 1 port USB 2.0 de libre
- Carte son
- Carte vidéo
- Win 2000 ou XP

Caractéristiques :

Capteur : CMOS VGA (1.3M pixels)

Résolution de l'image : 800 x 600, 1024 x 768

Format de l'image : PAL/NESC, optimisé par le logiciel

Port : USB 2.0

Vidéo : CIF, 30 images Couleur;VGA; 10-15 images/seconde

Luminance : 2.5Lux

S/N: >48 dB

Focale : f 2.2/ f 6.85

Réglage du focus: 30mm-infini

Champ de vision: 55 degrés

Ecran : Luminosité ,Contraste. Saturation et Netteté

Balance des blancs : Auto, Manuel

Exposition : Auto, Manuel

Température d'exposition : -20 to 60 Degrés

Température de fonctionnement : 0 to 40 Degrés

Procédure d'installation du logiciel et de la Webcam :

1. Attention : Ne pas connecter la Webcam à l'ordinateur avant d'avoir installé le driver.

Si une fenêtre "Assistant de nouveau matériel détecté" apparaît à l'écran alors que le pilote de la Webcam n'est pas installé, cliquez sur « Annuler » puis suivez les instructions décrites ci-dessous :

2. Insérez le CD d'installation livré avec votre webcam dans le lecteur CD de votre ordinateur.

L'installation se lance automatiquement. Dans la première fenêtre qui apparaît à l'écran, choisissez la langue puis cliquez sur « Suivant » :



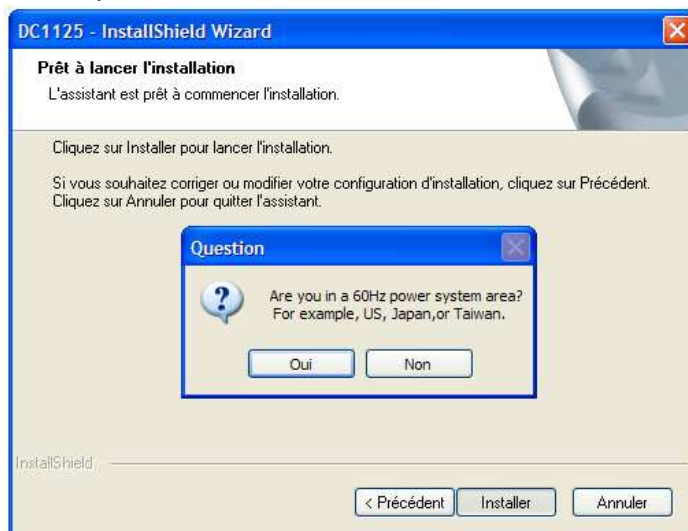
3. Si vous avez connecté la Webcam sur un port USB de l'ordinateur, déconnecter la puis cliquez sur "OK" :

4. Dans la fenêtre suivante, cliquez sur Suivant.

5. Cochez "J'accepte les termes du contrat de licence" dans la fenêtre suivante puis cliquez sur "Suivant" dans la fenêtre qui s'affiche maintenant.

6. Cliquez ensuite sur "Installer" :

7. Cliquez sur "Oui" dans la fenêtre suivante :



8. L'installation des fichiers s'exécute.

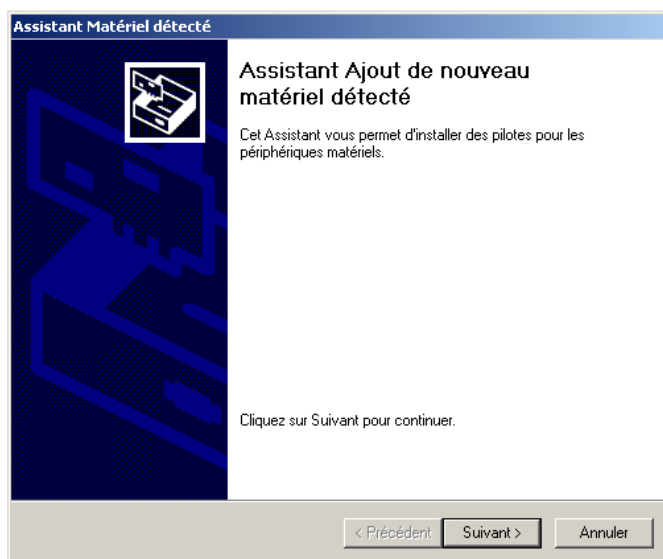
Si un message d'alerte Windows® apparaît, cliquez sur « Continuer »(sous Win XP) ou sur « Oui » (Sous Win 2000) :

9. La copie des fichiers est terminée, cliquer alors sur "Terminer" pour achever l'installation :

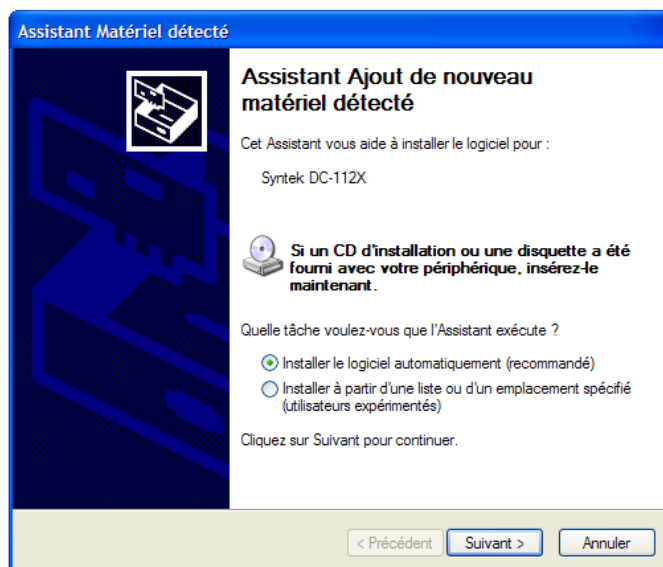
10. Connectez la Webcam sur un port USB 2.0 de l'ordinateur puis cliquez sur "OK" dans la fenêtre qui s'affiche à l'écran :



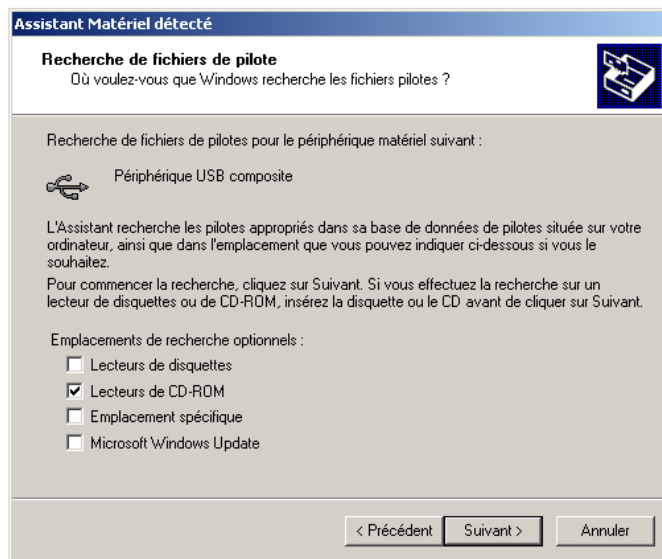
11. Windows détecte automatiquement le nouveau périphérique et vous propose de l'installer.(Sous Win 2000, la fenêtre suivante apparaît) :



12 .Windows vous propose ensuite par défaut l'installation automatique dans la fenêtre suivante, cliquez alors sur « Suivant » : **(sous Win XP passer directement à l'étape 15)**



13. Sous Win 2000, la fenêtre suivante vous propose le CD-Rom pour l'option de recherche (par défaut), cliquez alors sur « Suivant » :



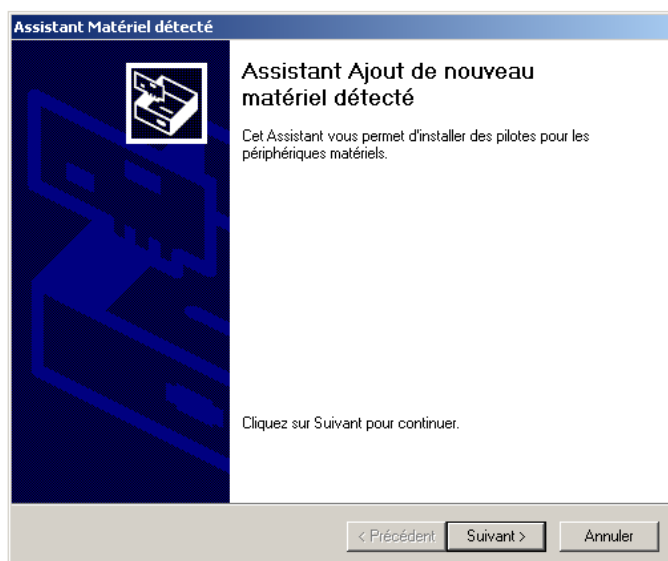
14. Une fois le pilote trouvé par le système, cliquez sur « Suivant » dans la fenêtre qui s'affiche (**sous Win 2000, passer directement à l'étape 16**)

15. L'installation des fichiers s'exécute.

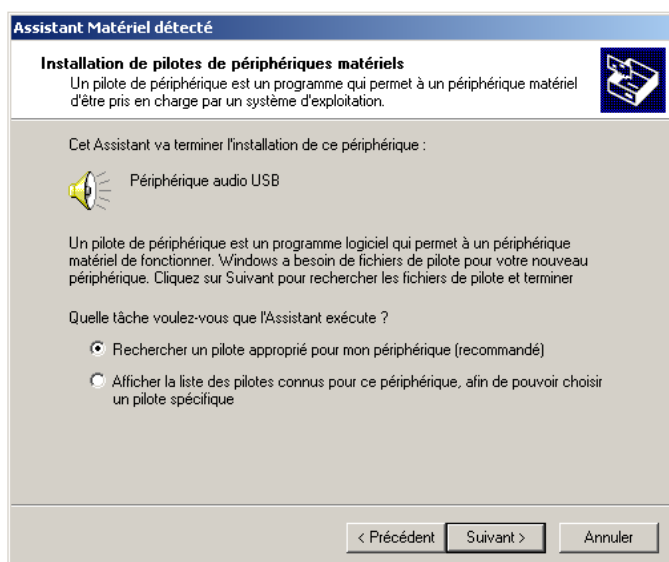
Si le message d'alerte Windows® apparaît, cliquez sur « Continuer » :

16. La copie des fichiers est terminée, cliquer alors sur "Terminer" pour achever l'installation : (**sous Win XP, passer directement à l'étape 24**)

17. Sous Win 2000, dans la fenêtre suivante, Windows® vous propose l'installation d'un nouveau pilote, cliquez alors sur « Suivant » :



18. Dans la fenêtre suivante, cliquez sur « Suivant » :



19. L'installation des fichiers s'exécute.

Si un message d'alerte Windows® apparaît (fenêtre de la signature numérique du logiciel), cliquez sur « Oui » :

20. Dans la fenêtre suivante, cliquez sur « Suivant » :

21. La copie des fichiers est terminée, cliquer alors sur "Terminer" pour achever l'installation

22. Windows vous propose de redémarrer votre ordinateur, cliquez alors sur

« Oui » :

23. Une fois l'ordinateur redémarré, si un message d'alerte Windows® apparaît (signature numérique du logiciel), cliquez sur « Oui » :

24. Sous Win XP, une fois l'installation terminée, redémarrez votre ordinateur.

Important : Les informations contenues dans ce document sont susceptibles de changer sans avis préalable. La société OMENEX ne peut être tenue pour responsable des dommages ou pertes financières liés à une mauvaise utilisation ou une utilisation non conforme du produit.

En cas de dysfonctionnement, n'essayez pas d'ouvrir ou de réparer vous-même le produit, faites appel à un professionnel. Évitez tout contact entre le produit et de l'eau ou toute substance susceptible de l'endommager.

Ce document ne peut être reproduit ou transmis par quelque moyen que ce soit électroniquement ou mécaniquement sans une permission expresse écrite émanant de la société OMENEX.

Les noms, marques et références cités à titre indicatif dans ce document sont déposés par leurs propriétaires respectifs.

Normes FCC : Ce produit génère et utilise la fréquence radio pouvant causer des interférences aux réceptions de radio et de télévision s'il n'est pas installé ou utilisé correctement. Ce produit a été testé et est conforme aux limites des périphériques informatiques de Class B, en conformité avec les spécifications contenues dans le chapitre 15 des Normes FCC. Ces spécifications sont faites pour apporter une protection raisonnable contre de telles interférences. Toutefois, ce type d'interférences peut arriver, principalement lorsque l'on branche ou que l'on débranche le produit. Si tel était le cas, vous pouvez y remédier en procédant comme suit :

- Réorientez ou déplacez l'antenne de réception.
- Augmentez la distance entre le produit et le récepteur.
- Reliez le produit à une prise électrique différente de celle à laquelle est relié le récepteur.
- Consultez votre revendeur ou un spécialiste.

Garantie : Votre périphérique Thesys est garanti 2 ans. En cas de dysfonctionnement, vous devez le rapporter complet (produit et accessoires) sur votre lieu d'achat muni de votre ticket de caisse.



■ : Ne jetez pas les appareils hors d'usage avec les ordures ménagères. Les substances dangereuses qu'ils sont susceptibles de contenir peuvent nuire à la santé et à l'environnement. Faites reprendre ces appareils par votre distributeur ou utilisez les moyens de collecte sélective mis à votre disposition par votre commune.