



**Souris « 3D » PS/2**

Réf. : 492003

## Introduction

La souris « 3D » PS/2 *Thesys* vous permet de naviguer facilement dans vos applications et sur les pages Internet grâce à sa molette de défilement et son 3eme bouton programmable.

## Installation de la souris

- Eteignez votre ordinateur
- Connectez votre souris au port PS/2 souris (vert) de votre ordinateur
- Rallumez votre ordinateur

## Installation du pilote

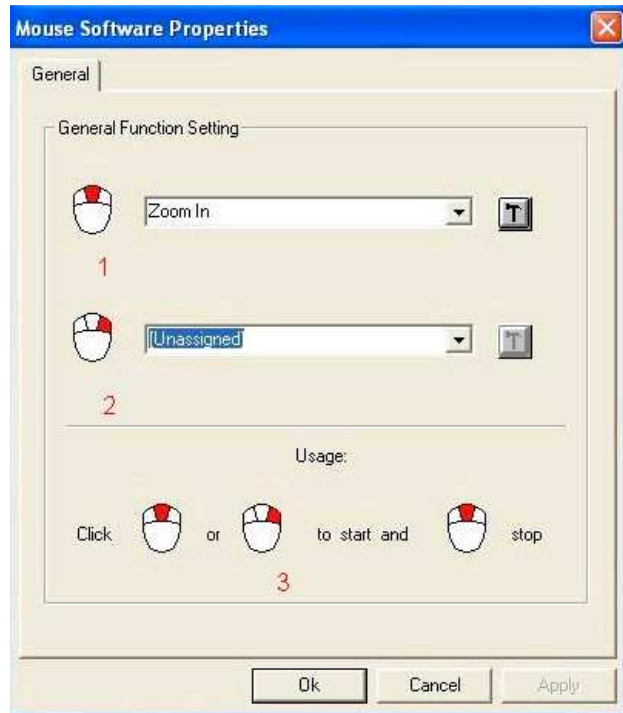
- Insérez la disquette livrée avec votre souris *Thesys* dans le lecteur de disquettes de votre ordinateur.
- Sur le Bureau Windows®, double cliquez sur le *Poste de travail* puis sur l'icône représentant votre lecteur de disquettes afin d'afficher le contenu de celle-ci.
- Double cliquez ensuite sur l'icône *Setup* représentant un ordinateur.
- Le programme d'installation se lance.
- Une première fenêtre s'affiche, cliquez sur *Next (Suivant)*.
- Dans la seconde fenêtre cochez PS2 (type du connecteur), puis cliquez sur *Next*.
- La fenêtre suivante vous indique le nom du dossier



**Souris « 3D » PS/2**

Réf. : 492003

- dans lequel les pilotes seront copiés. Vous pouvez conserver ce dossier ou bien le modifier en cliquant sur *Browse* (Parcourir). Cliquez ensuite sur *Next*.
- Cliquez sur *Next* dans la fenêtre qui apparaît.
- Dans la dernière fenêtre, le système vous invite à redémarrer votre ordinateur pour terminer l'installation. Cochez « *Yes, I want to restart my computer now* » puis cliquez sur *Finish (Terminer)*.
- Une fois que votre ordinateur à redémarré, un icône représentant une souris blanche apparaît dans la barre de tâche Windows® en bas à droite de votre écran.
- Double cliquez sur cet icône pour faire apparaître la fenêtre de configuration du troisième bouton.
- Description des fonctions de configuration (voir photo ci-dessous)
  - 1 : Permet de sélectionner la fonction que vous souhaitez affecter au 3<sup>e</sup> bouton (en appuyant sur la molette)
  - 2 : Permet de sélectionner une fonction spéciale pour le bouton de droite (sélectionnez « *unassigned* » pour revenir à la configuration d'origine du clic droit)  
Une fois votre sélection effectuée, cliquez sur *Apply* (Appliquer) puis sur *OK* pour valider votre choix.
  - 3 : Appuyez sur le 3<sup>e</sup> bouton pour stopper une fonction



**Important :** Les informations contenues dans ce document sont susceptibles de changer sans avis préalable. La société OMENEX ne peut être tenue pour responsable des dommages ou pertes financières liés à une mauvaise utilisation ou une utilisation non conforme du produit.

En cas de dysfonctionnement, n'essayez pas d'ouvrir ou de réparer vous-même le produit, faites appel à un professionnel. Évitez tout contact entre le produit et de l'eau ou toute substance susceptible de l'endommager.

Ce document ne peut être reproduit ou transmis par quelque moyen que ce soit électroniquement ou mécaniquement sans une permission expresse écrite émanant de la société OMENEX.

Les noms, marques et références cités à titre indicatif dans ce document sont déposés par leur propriétaires respectifs.

**Normes FCC :** Ce produit génère et utilise la fréquence radio pouvant causer des interférences aux réceptions de radio et de télévision s'il n'est pas installé ou utilisé correctement. Ce produit a été testé et est conforme aux limites des périphériques informatiques de Class B, en conformité avec les spécifications contenues dans le chapitre 15 des Normes FCC. Ces spécifications sont faites pour apporter une protection raisonnable contre de telles interférences. Toutefois, ce type d'interférences peut arriver, principalement lorsque l'on branche ou que l'on débranche le produit. Si tel était le cas, vous pouvez y remédier en procédant comme suit :

- Réorientez ou déplacez l'antenne de réception.
- Augmentez la distance entre le produit et le récepteur.
- Reliez le produit à une prise électrique différente de celle à laquelle est relié le récepteur.
- Consultez votre revendeur ou un spécialiste.

**Garantie :** Votre périphérique Thesys est garanti 2 ans. En cas de dysfonctionnement, vous devez le rapporter complet (produit et accessoires) sur votre lieu d'achat muni de votre ticket de caisse.



■ : Ne jetez pas les appareils hors d'usage avec les ordures ménagères. Les substances dangereuses qu'ils sont susceptibles de contenir peuvent nuire à la santé et à l'environnement. Faites reprendre ces appareils par votre distributeur ou utilisez les moyens de collecte sélective mis à votre disposition par votre commune.