



Souris optique sans fil 3D

Réf. : 492021

Contenu de l'emballage

- Souris optique sans fil 3D x1
- Récepteur USB x1
- Adaptateur PS/2 x1
- Piles type AAA x2
- Disquette d'installation x1
- Manuel d'utilisation x1

Caractéristiques techniques

- Souris optique sans fil à fréquence radio
- 3 boutons + molette de défilement intégrant le 3^e bouton programmable
- Connexion USB avec adaptateur PS/2
- Compatible Win 98/ME/2000/XP

Installation des piles

- Retirez le cache du compartiment à piles situé sous la souris.
- Insérez les piles livrées avec votre souris *Thesys* en prenant soin de respecter les polarités.

Nous vous recommandons de n'utiliser que des piles alcalines.



Indicateur de faible niveau des piles

- Replacer ensuite le cache.



Souris optique sans fil 3D

Réf. : 492021

Note ! Lorsque vous remplacez les piles de votre souris, vous devez de nouveau effectuer la reconnaissance entre le récepteur et la souris (description ci-dessous).

Connexion du récepteur

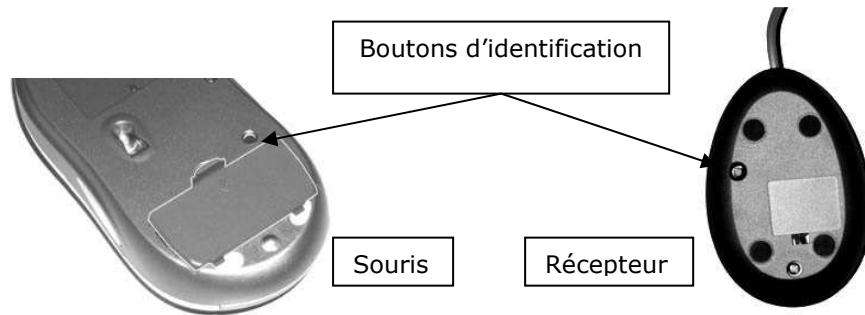
Le récepteur *Thesys* utilise la fréquence radio digitale pour communiquer avec votre souris. Cette technologie vous permet d'utiliser votre souris à 360° autour du récepteur à une distance maximum de 1,50m (cette distance peut varier en fonction des appareils électriques et des objets situés à proximité). Pour un fonctionnement optimal, placez le récepteur à une distance d'au moins 20cm de la souris. D'autre part, afin d'éviter les interférences électriques, ne placez pas le récepteur sur le boîtier de votre ordinateur ou à proximité de votre écran ou d'autres appareils électriques ou utilisant la fréquence radio.

Connexion au port PS/2: Connectez l'adaptateur PS/2 livré avec votre souris *Thesys* au port USB du câble du récepteur. Eteignez votre ordinateur puis connectez le récepteur au port PS/2 souris (généralement vert) de votre ordinateur. Redémarrer ensuite votre ordinateur.

Connexion au port USB : Ordinateur allumé, connectez le port USB du récepteur à un port USB disponible de votre ordinateur. Windows® détecte votre nouveau matériel et procède à son installation. Suivez les instructions à l'écran.

Reconnaissance entre le récepteur et la souris

Pour que votre produit fonctionne, vous devez établir une reconnaissance entre le récepteur et la souris. Cette procédure doit être effectuée lors de la première utilisation de la souris et de nouveau effectuée lorsque vous débranchez le récepteur de l'ordinateur ou que vous changez les piles de votre souris.



- Appuyez pendant une seconde sur le bouton d'identification du récepteur situé sous ce dernier avec la pointe d'un stylo. Le voyant rouge situé sur le dessus du récepteur s'allume.
- Appuyez (UNE SEULE FOIS) sur le bouton d'identification situé sous la souris. Le voyant rouge du récepteur doit alors s'éteindre. Attendez 10 secondes puis utilisez votre souris normalement. Si vous n'obtenez pas de mouvement du curseur à l'écran, répétez l'opération de reconnaissance.
- Si vous rencontrez des problèmes d'interférences avec d'autres périphériques utilisant la fréquence radio, répétez l'opération de reconnaissance afin de changer le code d'identification entre votre souris et son récepteur.

Note : Le capteur optique de votre souris ne peut fonctionner sur des surfaces rouges, transparentes ou bien à haut pouvoir réfléchissant. Si tel était le cas, utilisez un tapis de souris.

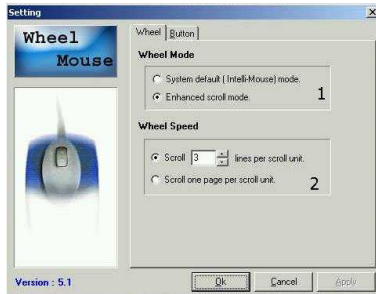


Installation du logiciel

- Insérez la disquette livrée avec votre souris optique *Thesys* dans le lecteur de disquettes de votre ordinateur.
- Double cliquez sur le *Poste de travail* du bureau Windows® puis sur l'icône représentant votre lecteur de disquettes afin d'afficher le contenu de celle-ci. Double cliquez ensuite sur l'icône *Setup* représentant un ordinateur.
- Une première fenêtre s'affiche, sélectionnez *English* puis cliquez sur *Next (Suivant)*.
- Cliquez sur *Next* dans la seconde fenêtre.
- Dans la fenêtre suivante, sélectionnez *3D button mouse (Souris 3 boutons)* puis cliquez sur *Next*.
- Une nouvelle fenêtre apparaît, vous indiquant le nom du dossier de destination des pilotes. Vous pouvez le conserver ou le modifier en cliquant sur *Browse (Parcourir)*. Cliquez ensuite sur *Next*.
- Cliquez ensuite sur *Next* dans les deux fenêtres suivantes, la copie des fichiers s'effectue.
- Dans la dernière fenêtre le système vous invite à redémarrer votre ordinateur pour terminer l'installation du pilote. Cochez *Yes, I want to restart my computer now (Oui, je veux redémarrer mon ordinateur maintenant)* puis cliquez sur *Finish*. Votre ordinateur redémarre.

Utilisation du logiciel de configuration

- Une fois que votre ordinateur a redémarré, un icône représentant une souris blanche apparaît dans la barre de tâches Windows® en bas à droite de votre écran. Double cliquez dessus, le logiciel apparaît.

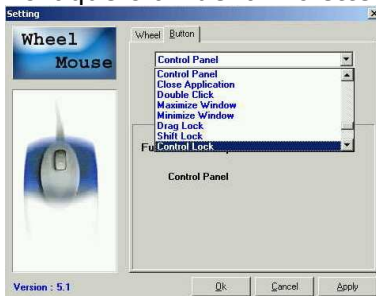


- Onglet *Wheel* (molette) :

1. : Sélectionnez le mode de défilement : *System default mode* (Par défaut) ou *Enhanced scroll mode* (fonctions de défilement avancées).

2. : Sélectionnez le nombre de lignes à faire défiler pour chaque cran de la molette

Ou bien sélectionnez le second choix afin de faire défiler une page complète pour chaque cran de la molette.



- Onglet *Button* (bouton) : Permet de sélectionner la fonction que vous souhaitez affecter au troisième bouton (en appuyant sur la molette de défilement).

Description des fonctions :

Universal scroll : Défilement par défaut

Zoom : Ouvre une fenêtre offrant un agrandissement (configurable)

Application switching : Permet de basculer d'une application à une autre

Launch default browser : Lance votre navigateur Internet

Launch default e-mail : Lance votre application e-mail

Auto Scroll : Défilement horizontal et vertical

Control : Même fonction que la touche « Ctrl » du clavier

Shift : Même fonction que la touche « Shift » du clavier

Swith to horizontal wheel : Permet de passer du défilement vertical au défilement horizontal

Backward/Forward : Précédant/Suivant dans les applications compatibles

Une fois votre configuration effectuée, cliquez sur *Apply* (*Appliquer*) puis sur *OK*.

Important : Les informations contenues dans ce document sont susceptibles de changer sans avis préalable. La société OMENEX ne peut être tenue pour responsable des dommages ou pertes financières liés à une mauvaise utilisation ou une utilisation non conforme du produit.

En cas de dysfonctionnement, n'essayez pas d'ouvrir ou de réparer vous-même le produit, faites appel à un professionnel. Evitez tout contact entre le produit et de l'eau ou toute substance susceptible de l'endommager.

Ce document ne peut être reproduit ou transmis par quelque moyen que ce soit électroniquement ou mécaniquement sans une permission expresse écrite émanant de la société OMENEX.

Les noms, marques et références cités à titre indicatif dans ce document sont déposés par leur propriétaires respectifs.

Normes FCC : Ce produit génère et utilise la fréquence radio pouvant causer des interférences aux réceptions de radio et de télévision s'il n'est pas installé ou utilisé correctement. Ce produit a été testé et est conforme aux limites des périphériques informatiques de Class B, en conformité avec les spécifications contenues dans le chapitre 15 des Normes FCC. Ces spécifications sont faites pour apporter une protection raisonnable contre de telles interférences. Toutefois, ce type d'interférences peut arriver, principalement lorsque l'on branche ou que l'on débranche le produit. Si tel était le cas, vous pouvez y remédier en procédant comme suit :

- Réorientez ou déplacez l'antenne de réception.
- Augmentez la distance entre le produit et le récepteur.
- Reliez le produit à une prise électrique différente de celle à laquelle est relié le récepteur.
- Consultez votre revendeur ou un spécialiste.

Garantie : Votre périphérique Thesys est garanti 2 ans. En cas de dysfonctionnement, vous devez le rapporter complet (produit et accessoires) sur votre lieu d'achat muni de votre ticket de caisse.



■ : Ne jetez pas les appareils hors d'usage avec les ordures ménagères. Les substances dangereuses qu'ils contiennent peuvent nuire à la santé et à l'environnement. Faites reprendre ces appareils par votre distributeur ou utilisez les moyens de collecte sélective mis à votre disposition par votre commune.