



Contenu de l'emballage

- Clavier multifonctions PS/2 x1
- Disquette d'installation x1
- Manuel d'utilisation x1

Caractéristiques techniques

- Clavier 105 touches + 21 touches d'accès direct
- Repose poignets intégré
- 3 touches programmables
- Connexion PS/2
- Compatible Win 98/ME/2000/XP

Installation du clavier

- Eteignez votre ordinateur
- Connectez votre clavier *Theosys* au port PS/2 clavier (violet) de votre ordinateur
- Rallumez votre ordinateur

Installation du logiciel d'application

- Insérez la disquette livrée avec votre clavier dans le lecteur de disquettes de votre ordinateur.
- Sur le bureau Windows®, double cliquez sur l'icône du *Poste de travail* puis sur l'icône représentant votre lecteur de disquettes afin d'en afficher le contenu.
- Double cliquez sur l'icône *Setup* représentant un ordinateur.
- Le programme d'installation se lance.
- Une première fenêtre s'affiche, cliquez sur *OK* puis dans la fenêtre suivante, cliquez sur *Next (Suivant)*.
- La fenêtre suivante vous indique le nom du dossier dans lequel les pilotes seront copiés. Vous pouvez conserver ce dossier ou bien le modifier en cliquant







sur *Browse* (Parcourir). Cliquez ensuite sur *Next*.

- La fenêtre suivante vous indique où sera copié le raccourcis du logiciel dans le menu *Démarrer*. Vous pouvez conserver cet emplacement ou bien le modifier en cliquant sur *Browse* (Parcourir). Cliquez ensuite sur *Next*.
- Dans la fenêtre suivante, cliquez sur *Install* pour que la copie des fichiers s'effectue.
- Dans la dernière fenêtre, cliquez sur *Finish (Terminer)*.
- Redémarrez votre ordinateur une fois l'installation terminée.

Utilisation du clavier

- Les touches d'accès direct sont préconfigurées pour les fonctions décrites ci-dessous :

1. **MEDIA**: Fait apparaître le lecteur CD ou Windows Media Player®
2. **MUTE** (MUET) : Stoppe tous les sons provenant de vos applications. Appuyez de nouveau pour annuler la fonction.
3. **-VOLUME** : Baisse le volume du son
4. **+VOLUME** : Augmente le volume son
5.  **(LECTURE/PAUSE)**: Lecture/Pause dans les applications media.
6.  **(ARRET)** : Fonction STOP dans les applications media.
7.  **(PLAGE PRECEDANTE)** : Plage précédente dans les applications media
8.  **(PLAGE SUIVANTE)** : Plage suivante dans les applications média
9. **MY COMPUTER** (POSTE DE TRAVAIL) : Ouvre le Poste de travail Windows®
10. **CALCULATOR** (CALCULATRICE) : Lance la calculatrice Windows®

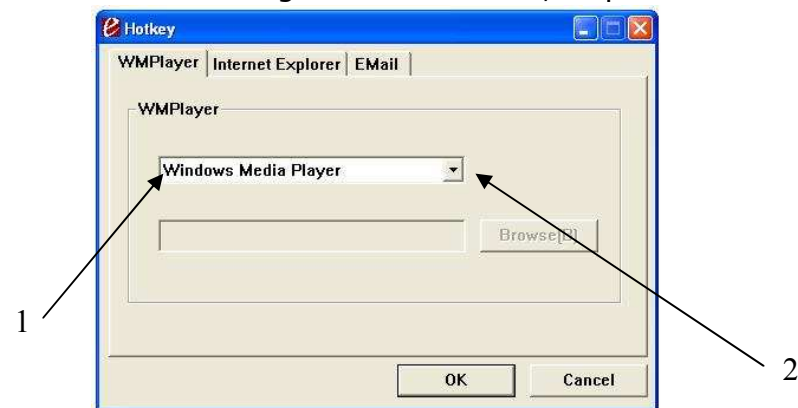
11. **HOME** (INTERNET) : Lance votre navigateur Internet
12. **E-MAIL** (MESAGERIE) : Lance votre application e-mail
13. **BACK** (PRECEDANT) : Retour à la page précédente (Internet)
14. **FORWARD** (SUIVANT) : Page suivante (Internet)
15. **STOP** (ARRET) : Stop le téléchargement d'une page Internet
16. **SEARCH** (RECHERCHE) : Ouvre la recherche Internet
17. **REFRESH** (RAFRAICHIR) : Rafraîchit le contenu d'une page Internet
18. **FAVORITES** (FAVORIS) : Ouvre les favoris Internet
19. **POWER** (EXTINCTION) : Eteint votre ordinateur
20. **SLEEP** (VEILLE) : Met votre ordinateur en mode veille (dépend de la configuration de votre ordinateur)
21. **WAKE** (REVEIL) : Désactive le mode veille, votre ordinateur repasse en mode normal (dépend de la configuration de votre ordinateur)

Utilisation du logiciel d'application

Lorsque vous avez redémarré votre ordinateur après l'installation du logiciel d'application, un icône représentant la lettre « e » dans un carré rouge apparaît dans la barre de tâche Windows® en bas à droite de votre écran. Faites un clic droit dessus puis cliquez sur *Edit* pour faire apparaître le logiciel.

Le logiciel vous permet de reconfigurer les touches multimédia *Media* (onglet WMPayer), *Home* (onglet Internet Explorer) et *E-mai* (onglet Email) afin de leur affecter l'ouverture de vos programmes préférés. Dans le cadre (1) apparaît la fonction actuellement attribuée à la touche. Pour la modifier, cliquez sur la flèche présente sur le côté droit du menu déroulant (2) puis sélectionnez *Custom* (personnaliser). Ensuite, allez chercher sur votre disque dur le programme que vous souhaitez affecter à cette touche.

Une fois votre configuration terminée, cliquez sur **OK**.



Important : Les informations contenues dans ce document sont susceptibles de changer sans avis préalable. La société OMENEX ne peut être tenue pour responsable des dommages ou pertes financières liés à une mauvaise utilisation ou une utilisation non conforme du produit. En cas de dysfonctionnement, n'essayez pas d'ouvrir ou de réparer vous-même le produit, faites appel à un professionnel. Evitez tout contact entre le produit et de l'eau ou toute substance susceptible de l'endommager.

Ce document ne peut être reproduit ou transmis par quelque moyen que ce soit électroniquement ou mécaniquement sans une permission écrite émanant de la société OMENEX.

Les noms, marques et références cités à titre indicatif dans ce document sont déposés par leur propriétaires respectifs.

Normes FCC : Ce produit génère et utilise la fréquence radio pouvant causer des interférences aux réceptions de radio et de télévision s'il n'est pas installé ou utilisé correctement. Ce produit a été testé et est conforme aux limites des périphériques informatiques de Class B, en conformité avec les spécifications contenues dans le chapitre 15 des Normes FCC. Ces spécifications sont faites pour apporter une protection raisonnable contre de telles interférences. Toutefois, ce type d'interférences peut arriver, principalement lorsque l'on branche ou que l'on débranche le produit. Si tel était le cas, vous pouvez y remédier en procédant comme suit :

- Réorientez ou déplacez l'antenne de réception.
- Augmentez la distance entre le produit et le récepteur.
- Reliez le produit à une prise électrique différente de celle à laquelle est relié le récepteur.
- Consultez votre revendeur ou un spécialiste.

Garantie : Votre périphérique The sys est garanti 2 ans. En cas de dysfonctionnement, vous devez le rapporter complet (produit et accessoires) sur votre lieu d'achat muni de votre ticket de caisse.



■ : Ne jetez pas les appareils hors d'usage avec les ordures ménagères. Les substances dangereuses qu'ils sont susceptibles de contenir peuvent nuire à la santé et à l'environnement. Faites reprendre ces appareils par votre distributeur ou utilisez les moyens de collecte sélective mis à votre disposition par votre commune.