



## Joystick USB

Réf. : 492231

### Contenu de l'emballage

- Joystick USB x1
- Manuel d'utilisation x1

### Caractéristiques techniques

- Joystick 2 axes + manette des gaz
- 8 boutons de tir
- Bouton de contrôle de point de vue
- 3 ventouses de fixation pour une parfaite stabilité
- Design ergonomique
- Pour gauchers et droitiers
- Compatible Win 98/ME/2000/XP

### Installation du Joystick

- Ordinateur allumé, connectez le port USB de votre Joystick *Theosys* à un port USB libre de votre ordinateur.
- Windows® détecte et installe si nécessaire les pilotes pour votre nouveau matériel. Suivez simplement les instructions à l'écran (sous Win 98, le système peut vous demander d'insérer le CD-ROM original de Windows® 98 pour terminer l'installation du produit).

### Configuration du Joystick

- Dans la barre de tâches Windows®, cliquez sur Démarrer > (Paramètres) > Panneau de configuration. Double cliquez ensuite sur *Contrôleurs de jeu* (ou *Options de jeu* sous Win 2000 et ME). Dans la liste des contrôleurs de jeu, vous devez voir apparaître *USB FLYING STICK* (ou *HID GAME CONTROLLER* sous Win 98) avec la mention *OK* dans l'Etat. Cliquez ensuite sur Propriétés > Paramètres > Etalonner. Suivez les instructions à l'écran pour procéder à l'étalonnage de votre joystick. Une fois l'étalonnage effectué, cliquez sur l'onglet *Test* et testez tous les boutons et fonctions de votre Joystick.

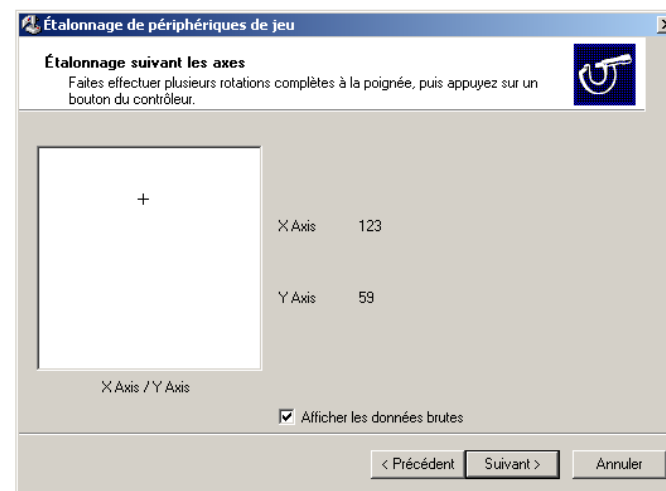


## Joystick USB

Réf. : 492231

- Cliquez ensuite sur *Appliquer* puis sur *OK* pour valider.

**Note :** Si l'axe du Joystick est décentré lorsque vous jouez, vous devez corriger le centrage dans la procédure d'étalonnage comme vu précédemment. Lorsque vous cliquez sur *Etalonner*, une fenêtre d'*Assistant étalonnage de périphériques* s'ouvre. Lorsque vous en êtes à l'étape *Etalonnage suivant les axes*, suivez les instructions. A ce moment là, votre curseur se trouve au centre du carré. Pour effectuer la correction, décaler le curseur à l'aide du Joystick vers le haut ou vers le bas si vous avez une correction à apportée sur l'axe vertical (voir photo ci dessous). Si vous voulez apporter une correction sur l'axe horizontal, décalez le curseur sur la droite ou la gauche (vous pouvez vous aider des coordonnées en cliquant sur l'option *Afficher les données brutes*). **Tout en maintenant le joystick dans la position désirée**, cliquez deux fois sur *Suivant* et terminez la procédure. Faites un test avec votre jeu et si besoin est, recommencez la procédure de correction.





**Important :** Les informations contenues dans ce document sont susceptibles de changer sans avis préalable. La société OMENEX ne peut être tenue pour responsable des dommages ou pertes financières liés à une mauvaise utilisation ou une utilisation non conforme du produit. En cas de dysfonctionnement, n'essayez pas d'ouvrir ou de réparer vous-même le produit, faites appel à un professionnel. Evitez tout contact entre le produit et de l'eau ou toute substance susceptible de l'endommager.

Ce document ne peut être reproduit ou transmis par quelque moyen que ce soit électroniquement ou mécaniquement sans une permission expresse écrite émanant de la société OMENEX.

Les noms, marques et références cités à titre indicatif dans ce document sont déposés par leurs propriétaires respectifs.

**Normes FCC :** Ce produit génère et utilise la fréquence radio pouvant causer des interférences aux réceptions de radio et de télévision s'il n'est pas installé ou utilisé correctement. Ce produit a été testé et est conforme aux limites des périphériques informatiques de Class B, en conformité avec les spécifications contenues dans le chapitre 15 des Normes FCC. Ces spécifications sont faites pour apporter une protection raisonnable contre de telles interférences. Toutefois, ce type d'interférences peut arriver, principalement lorsque l'on branche ou que l'on débranche le produit. Si tel était le cas, vous pouvez y remédier en procédant comme suit :

- Réorientez ou déplacez l'antenne de réception.
- Augmentez la distance entre le produit et le récepteur.
- Reliez le produit à une prise électrique différente de celle à laquelle est relié le récepteur.
- Consultez votre revendeur ou un spécialiste.

**Garantie :** Votre périphérique Theosys est garanti 2 ans. En cas de dysfonctionnement, vous devez le rapporter complet (produit et accessoires) sur votre lieu d'achat muni de votre ticket de caisse.



■ : Ne jetez pas les appareils hors d'usage avec les ordures ménagères. Les substances dangereuses qu'ils sont susceptibles de contenir peuvent nuire à la santé et à l'environnement. Faites reprendre ces appareils par votre distributeur ou utilisez les moyens de collecte sélective mis à votre disposition par votre commune.